

Двигатель	Cummins 6BТAA5.9
Номинальная мощность	118 кВт (158 л. с.) при 2200 об/мин
Ширина режущей кромки	3660 мм
Максимальная скорость	42 км/ч
Тяговое усилие на сцепке	70 кН
Эксплуатационная масса	12 800 кг

4140D

АВТОГРЕЙДЕР

 **LIUGONG**



СУРОВЫЙ МИР. НАДЕЖНАЯ ТЕХНИКА.

4140D СПЕЦИФИКАЦИЯ >>>

ДВИГАТЕЛЬ

Экологический стандарт	Tier 2 / Stage II
Марка	Cummins
Модель	6BТAA5.9
Номинальная мощность	118 кВт (158 л. с.) при 2200 об/мин
Максимальный крутящий момент	690 Н·м
Количество цилиндров	6
Система подачи воздуха	С турбокомпрессором и промежуточным охладителем воздушно-воздушного типа

ТРАНСМИССИЯ

Тип трансмиссии	Переключение под нагрузкой
Гидротрансформатор	Трехэлементный с одним турбинным колесом
Максимальная скорость движения, вперед	42 км/ч
Максимальная скорость движения, назад	26,5 км/ч
Количество передач переднего хода	6
Количество передач заднего хода	3

МОСТЫ

Тип дифференциала	С ограниченным проскальзыванием
Тип главной передачи	Цепной привод
Качание оси	16°
Угол наклона передних колес	18° (правое/левое)

РУЛЕВОЕ УПРАВЛЕНИЕ

Конфигурация рулевого управления	Рулевое механическое с датчиком нагрузки
Давление разгрузки рулевой системы	16,7 МПа
Минимальный радиус поворота	6900 мм
Угол поворота	±50°
Угол складывания рамы	±27°

ТОРМОЗА

Тип рабочего тормоза	Колодочный
Местонахождение рабочего тормоза	Задний мост

ШИНЫ

Типоразмер шин	13,0–24
----------------	---------

ГИДРАВЛИЧЕСКАЯ СИСТЕМА

Тип главного насоса	Шестеренный
Давление разгрузки контура рабочего оборудования	20 МПа
Расход главного насоса	122 л/мин

РАБОЧИЕ ХАРАКТЕРИСТИКИ

Максимальное тяговое усилие	70 кН
Давление резания	6000 кг

ХАРАКТЕРИСТИКИ ВЕДУЩЕГО ТАНДЕМНОГО МОСТА

Высота	600 мм
Ширина	210 мм
Расстояние между центрами	1553 мм

ХАРАКТЕРИСТИКИ ОТВАЛА

Угол среза грунта	28~74°
Подъем отвала над грунтом	520 мм
Боковое смещение отвала, вправо/влево	645/755 мм
Максимальный угол наклона отвала	90°
Глубина среза	600 мм
Вращение поворотного круга	360°
Диаметр поворотного круга	1455 мм
Толщина поворотного круга	140 мм

РАЗМЕРЫ

Колесная база	5930 мм
Общая длина	8370 мм
Габаритная высота с кабиной	3350 мм
Дорожный просвет под передним мостом	602 мм
Стандартная длина отвала	3660 мм
Стандартная толщина отвала	19 мм
Стандартная высота отвала	610 мм

ЭКСПЛУАТАЦИОННАЯ МАССА

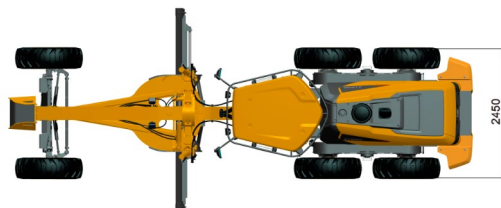
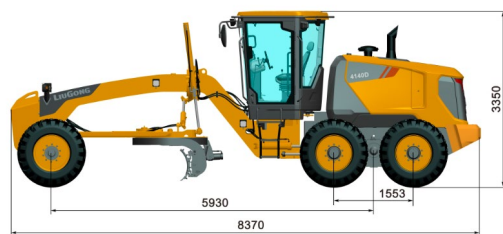
Эксплуатационная масса	12 800 кг
------------------------	-----------

ЗАПРАВочНЫЕ ЕМКОСТИ

Топливный бак	348 л
Моторное масло	18 л
Система охлаждения	35 л
Бак для гидравлической жидкости	165 л
Трансмиссия и гидротрансформатор	33 л
Сдвоенные мосты, каждый	39 л

ДОПОЛНИТЕЛЬНОЕ ОБОРУДОВАНИЕ

Задний рыхлитель
Передний отвал
Система автоматического выравнивания
Проблесковый маячок
Картер червячной передачи с фрикционом



Единицы измерения: мм

Guangxi LiuGong Machinery Co., Ltd.

No. 1 Liutai Road, Liuzhou, Guangxi 545007, КНР

Представительство LiuGong в Армении т.: +(374) 98 90 90 97 | +(374) 10 43 44 77 | email: specmashllc@mail.ru | specmash.am

05.2019 Создано компанией LiuGong

Технические характеристики и конструкции могут быть изменены без предварительного уведомления. На показанные машины может быть установлено дополнительное оборудование. В зависимости от региона стандартное и дополнительное оборудование LiuGong может различаться. Обратитесь к Вашему дилеру LiuGong для получения информации касательно Вашего региона.