



ФРОНТАЛЬНЫЙ ПОГРУЗЧИК **862H**



Двигатель	Cummins 6LTAA8.9
Полная мощность	179 кВт / 243 л. с. при 2200 об/мин
Полезная мощность	162 кВт / 220 л. с. при 2200 об/мин
Эксплуатационная масса	19 958 кг
Вместимость стандартного ковша	4 м ³
Вырывное усилие ковша	174 кН
Стандартная высота разгрузки	2983 мм

ФРОНТАЛЬНЫЙ ПОГРУЗЧИК 862H



ДВИГАТЕЛЬ	
Экологический стандарт	Tier 2/Stage II
Производитель	Cummins
Модель	6LTAА8.9
Полная мощность	179 кВт / 243 л. с. при 2200 об/мин
Полезная мощность	162 кВт / 220 л. с. при 2200 об/мин
Номинальная мощность	261 кВт / 350 л. с. при 2100 об/мин
Макс. крутящий момент	1180 Nm
Объем ДВС	8,9 л
Количество цилиндров	6
Система подачи воздуха	С турбокомпрессором и интеркулером

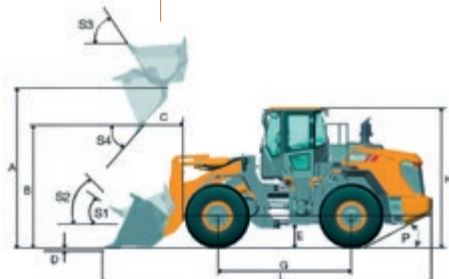
ТРАНСМИССИЯ	
КПП	Многовальная с переключением под нагрузкой
Гидротрансформатор	Трехэлементный одноступенчатый
Макс. скорость движения вперед	37 км/ч
Макс. скорость движения назад	26 км/ч
Количество передач переднего хода	4
Количество передач заднего хода	3

МОСТЫ	
Тип переднего дифференциала	Открытый
Тип заднего дифференциала	Открытый
Качание оси	±12°

РУЛЕВОЕ УПРАВЛЕНИЕ	
Конфигурация	Шарнирное сочленение
Давление разгрузки	19 МПа

ТОРМОЗА	
Тип рабочего тормоза	Дисковый тормоз сухого типа
Привод рабочего тормоза	Пневмогидравлический
Тип стояночного тормоза	Электронноуправляемый
Привод стояночного тормоза	Механический с пневмоуправлением

ГИДРАВЛИЧЕСКАЯ СИСТЕМА	
Тип главного насоса	Шестеренчатый
Давление разгрузки	20,7 МПа
Время подъема стрелы	5,7 с
Время выгрузки	1,3 с
Время опускания	3 с
Мин. продолжительность полного цикла	10 с



ХАРАКТЕРИСТИКИ СТРЕЛЫ ПОГРУЗЧИКА СО СТАНДАРТНЫМ КОВШОМ 4 М³		
Нагрузка опрокидывания прямая, ISO 14397-1:2007	16 142 кг	
Нагрузка опрокидывания при полном повороте, ISO 14397-1:2007	13 642 кг	
Вырывное усилие ковша	174 кН	
A Макс. высота шарнирного пальца	4212 мм	
B Макс. высота выгрузки	2983 мм	
C Расстояние выгрузки на макс. высоте	1312 мм	
D Макс. глубина копания	80 мм	
S1 Запрокидывание ковша на уровне земли	43°	
S2 Запрокидывание ковша при перемещении	48°	
S3 Запрокидывание ковша на макс. высоте	63°	
S4 Макс. угол выгрузки на макс. высоте	45°	

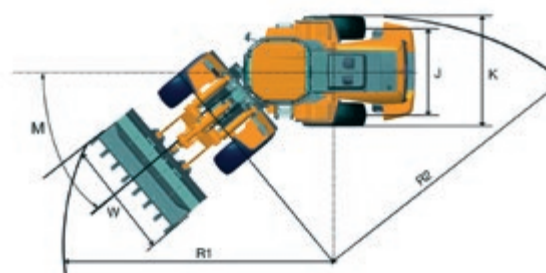
ХАРАКТЕРИСТИКИ КОВША	
Объем ковша	3 - 6,5 м³

РАЗМЕРЫ	
E Клиренс	431 мм
G Колесная база	3450 мм
H Высота кабины	3467 мм
J Колея	2280 мм
K Ширина по шинам	2880 мм
L Длина по ковшу	8793 мм
M Угол поворота	38°
P Задний угол свеса	27°
R1 Радиус поворота по внешней кромке ковша	7253 мм
R2 Радиус поворота по внешней стороне шины	6450 мм
W Ширина по ковшу	3232 мм

ШИНЫ	
Типоразмер шин	23,5 - 25

ЭКСПЛУАТАЦИОННАЯ МАССА	
Эксплуатационная масса	19 958 кг

ЗАПРАВочНЫЕ ЕМКОСТИ	
Топливный бак	330 л
Моторное масло	22 л
Система охлаждения	52 л
Гидравлическая система	280 л
Трансмиссия и гидротрансформатор	35 л
Мосты, каждый	41 л



«ЛЮГОНГ МАШИНЕРИ РУС»

Представительство LiuGong в Армении т.: +(374) 98 90 90 97 | +(374) 10 43 44 77 | email: specmashllc@mail.ru | specmash.am

Технические характеристики и внешний вид машины могут быть изменены без предварительного уведомления. Машины могут быть изображены с опциональным оборудованием. Стандартное и дополнительное оборудование LiuGong в разных регионах может отличаться. О возможности поставки конкретных моделей вы можете уточнить у дистрибьютора LiuGong. Мощность переведена из кВт в л. с. из расчета 1 кВт = 1,35962 л. с.