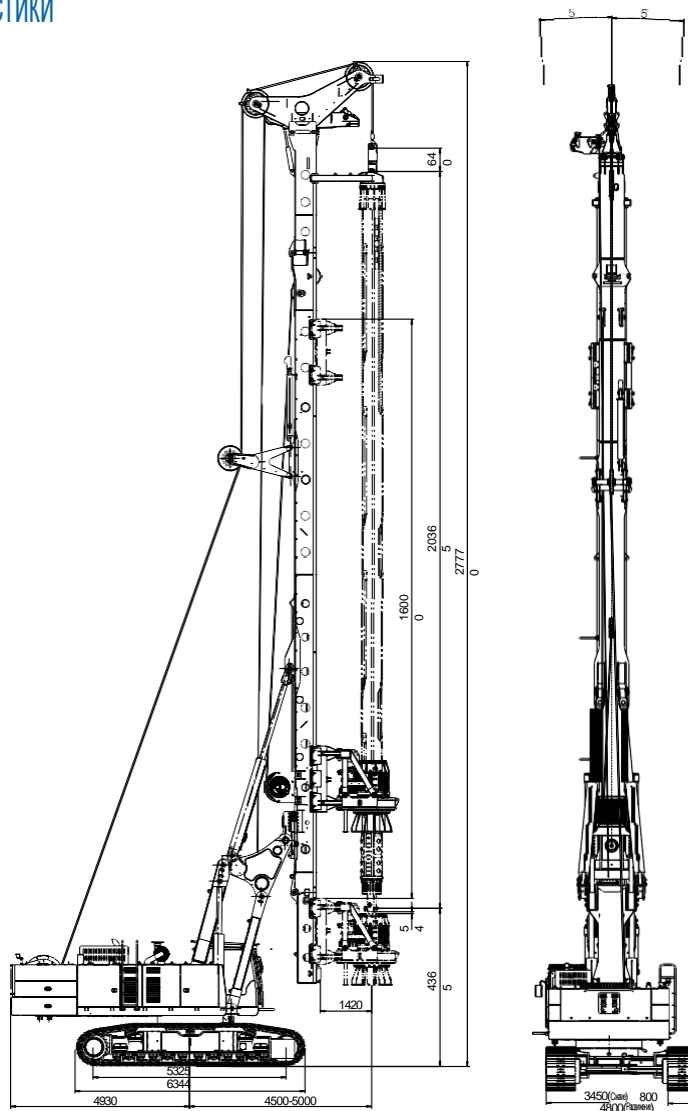




## **SD40W**

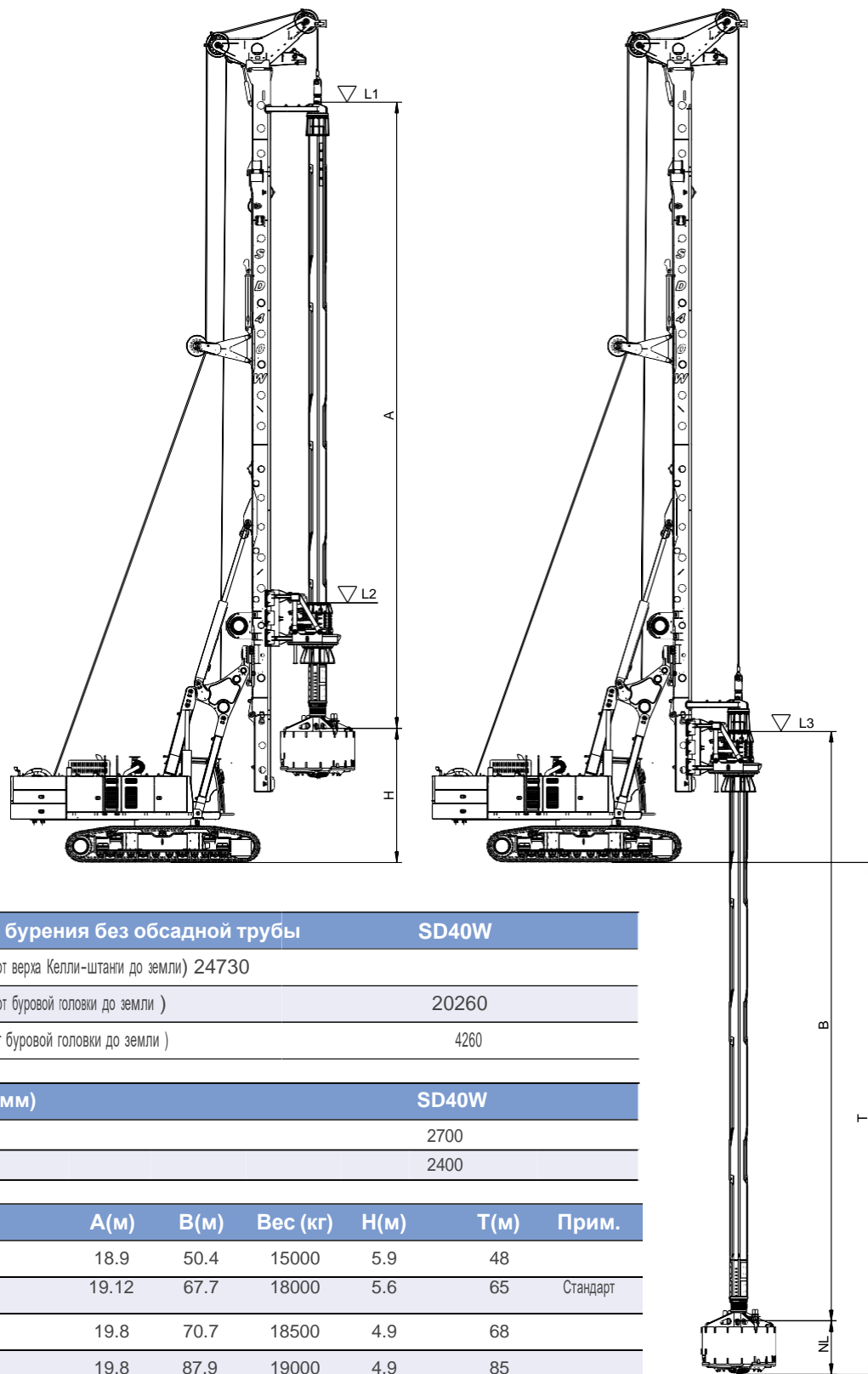
**Многофункциональная  
буровая установка**

## Технические характеристики



<b>Модель</b>	<b>SD40W</b>
Высота мачты (мм)	27770
Эксплуатационная масса(стандартные буровые инструменты)(кг)	132000
Максимальный диаметр бурения(мм)	2700
Максимальная глубина бурения(м)	4-68/6-102
<b>Надстройка</b>	<b>JS90/JS92A</b>
Двигатель	X12ChineseIII/Euro V
Мощность двигателя (кВт@об/мин)	336 @ 1800/354 @ 1800
Расход гидравлической системы (л/мин)	2×360+147
Давление гидравлической системы (МПа)	34.3
Емкость топливного бака (л)	700
Емкость бака гидросистемы (л)	550
<b>Раздвижная ходовая часть</b>	<b>JT95A</b>
Ширина гусеницы (мм)	800
Длина гусеницы (мм)	6344
Ширина гусеничной тележки(сжата/раздвинута) (мм)	3450/4800
Усилие (кН)	800
Скорость движения (км/ч)	1.5

<b>Вращательно-буровая головка</b>	
Скорость вращения (об/мин)	5~32
<b>Главная лебедка</b>	
Макс. тяговое усилие одной линии (кН)	420
Диаметр троса (мм)	40
Макс. скорость подъема (м/мин)	55
<b>Вспомогательная лебедка</b>	
Тяговое усилие одной линии (кН)	110
Диаметр троса (мм)	20
Макс. скорость подъема (м/мин)	35
<b>Система подачи</b>	
Ход лебедки(мм)	16000
Усилие подачи(кН)	400
Усилие тяги(кН)	400



<b>Келли-штанга для бурения без обсадной трубы</b>	<b>SD40W</b>
--	--------------

L1(Максимальное расстояние от верха Келли-штани до земли)	24730
---	-------

L2(Максимальное расстояние от буровой головки до земли )	20260
--	-------

L3(Минимальное расстояние от буровой головки до земли )	4260
---	------

<b>Диаметр бурения(мм)</b>	<b>SD40W</b>
----------------------------	--------------

Без обсадной трубы	2700
--------------------	------

С обсадной трубой	2400
-------------------	------

<b>Келли-штанга</b>	<b>A(м)</b>	<b>B(м)</b>	<b>Вес (кг)</b>	<b>H(м)</b>	<b>T(м)</b>	<b>Прим.</b>
---------------------	-------------	-------------	-----------------	-------------	-------------	--------------

φ544-3×17.5 замковая	18.9	50.4	15000	5.9	48	
----------------------	------	------	-------	-----	----	--

φ544-4×17.8 замковая	19.12	67.7	18000	5.6	65	Стандарт
----------------------	-------	------	-------	-----	----	----------

φ544-4×18.5 замковая	19.8	70.7	18500	4.9	68	
----------------------	------	------	-------	-----	----	--

φ544-5×18.5 фрикционная	19.8	87.9	19000	4.9	85	
-------------------------	------	------	-------	-----	----	--

φ544-6×18.5 фрикционная	20.4	104.7	20000	4.9	102	
-------------------------	------	-------	-------	-----	-----	--

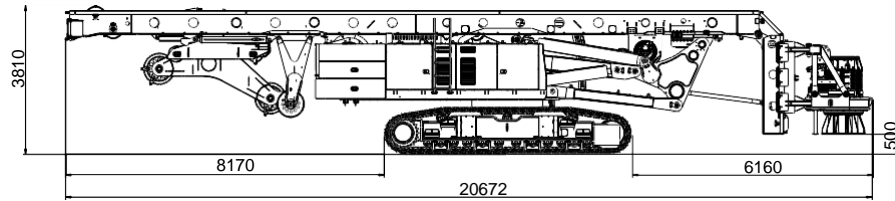
A. Длина собранной Келли—штани  
H. Макс. расстояние от Келли-штани до земли.

B. Длина вытянутой Келли-штани  
T. Глубина бурения.

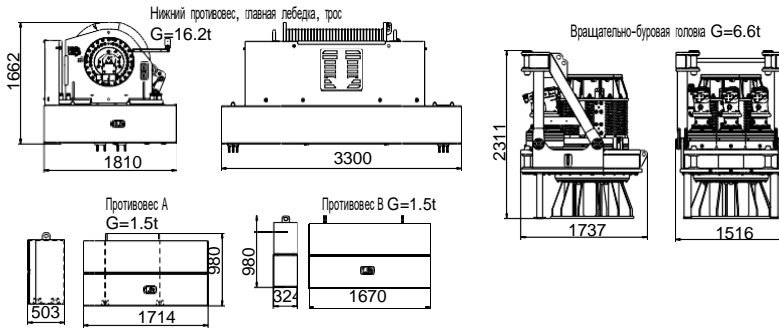
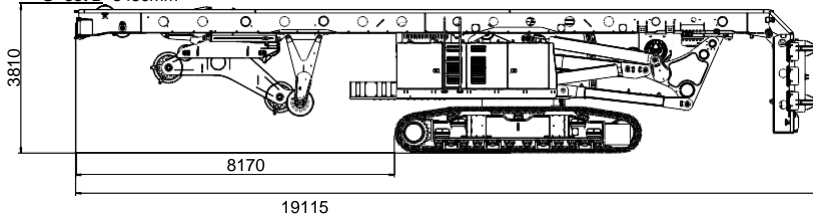
Остальные размеры и длины Келли-штани могут быть предоставлены по запросу

## 1 Транспортировка на короткое расстояние

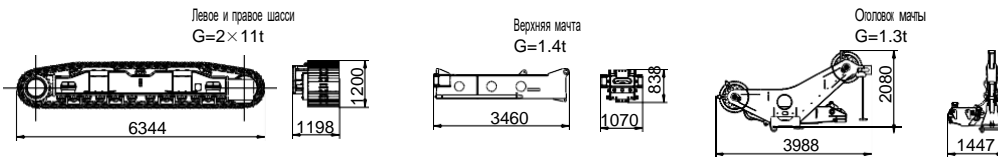
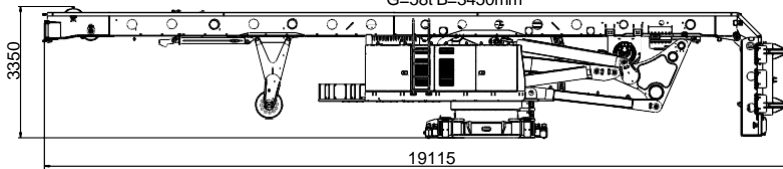
Базовая машина  
G=109t B=3450mm



Без противовеса, главной лебедки, вращательно-буровой головки  
G=83t B=3450mm



Транспортировка на короткое расстояние  
G=58t B=3450mm



LiuGong в Армении

т.: +(374) 98 90 90 97 | +(374) 10 43 44 77

email: spectmashllc@mail.ru | spectmash.am