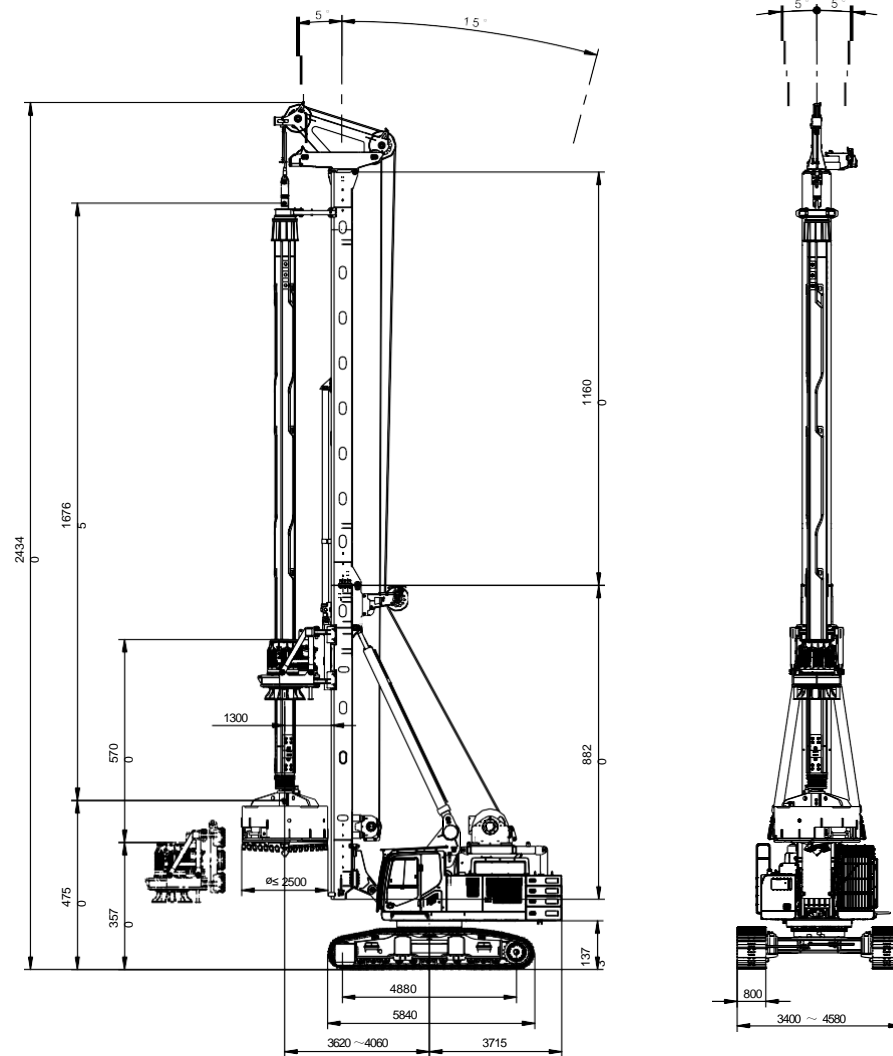




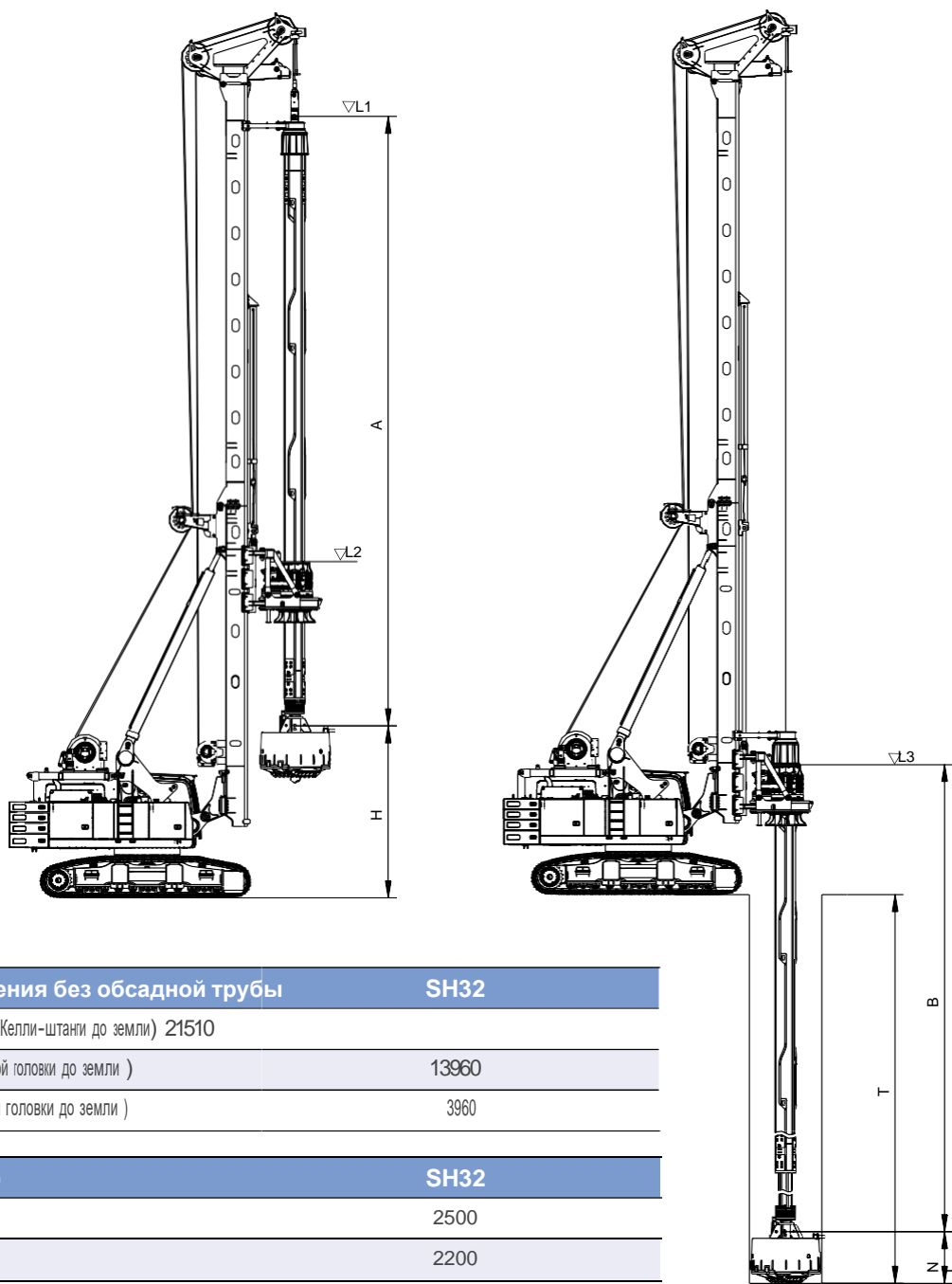
SH32

**Многофункциональная
буровая установка**

Технические характеристики



Модель	SH32	Вращательно-буровая головка	
Высота мачты (мм)	24340	Крутящий момент (кН·м)	320
Эксплуатационная масса (стандартные буровые инструменты)(кг)	107000	Скорость вращения (об/мин)	10~30
Максимальный диаметр бурения(мм)	2500	Главная лебедка	
Максимальная глубина бурения(м)	4-56/5-70	Макс. тяговое усилие одной линии (кН)	300
Надстройка	LJ01	Диаметр троса (мм)	36
Двигатель	QSM11/ChineseIII	Макс. скорость подъема (м/мин)	65
Мощность двигателя (кВт@об/мин)	299@1900	Вспомогательная лебедка	
Расход гидравлической системы (л/мин)	2×380+164	Тяговое усилие одной линии (кН)	110
Давление гидравлической системы (МПа)	34.3	Диаметр троса (мм)	20
Емкость топливного бака (л)	650	Макс. скорость подъема (м/мин)	35
Емкость бака гидросистемы (л)	420	Система подачи	
Раздвижная ходовая часть	JT85A	Ход цилиндра (мм)	5700
Ширина гусеницы (мм)	800	Усилие подачи (кН)	315
Длина гусеницы (мм)	5840	Усилие тяги (кН)	315
Ширина гусеничной тележки(сжата/раздвинута) (мм)	3400/4580		
Усилие (кН)	580		
Скорость движения (км/ч)	1.5		



Келли-штанга для бурения без обсадной трубы	SH32
---	------

L1(Максимальное расстояние от верха Келли-штани до земли)	21510
L2(Максимальное расстояние от буровой головки до земли)	13960
L3(Минимальное расстояние от буровой головки до земли)	3960

Диаметр бурения(мм)	SH32
---------------------	------

Без обсадной труба	2500
С обсадной трубой	2200

Келли-штанга	A(м)	B(м)	Вес (кг)	H(м)	T(м)	Прим.
φ 508-3×16 замковая	17	44.5	10000	4.7	42	
φ 508-4×15 замковая	17	58.5	13000	4.7	56	Стандарт
φ 508-5×15 фрикционная	17	72.5	13000	5.2	70	

A. Длина собранной Келли-штани

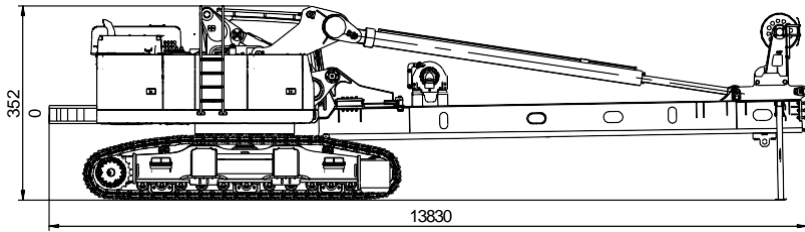
B. Длина вытянутой Келли-штани

H. Макс. расстояние от Келли-штани до земли. T. Глубина бурения.

Остальные размеры и длины Келли-штани могут быть предоставлены по запросу

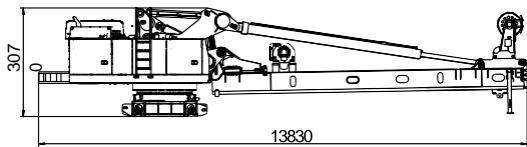
Транспортные характеристики

- 1** Транспортировка базовой части
G=58t

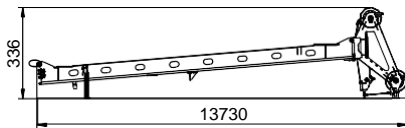


Левая и правая опоры основной машины демонтированы, гусеничный узел подлежит транспортировке.
G=36.6t B=3200

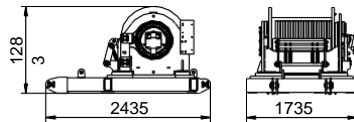
Левая и правая опора гусеницы в сборе
G=2×9t



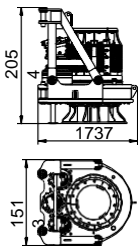
- 2** Верхняя мачта и оголовок мачты
G=4.8t B=1990



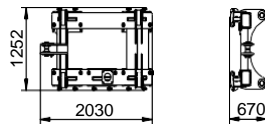
- 3** Главная лебедка
G=3.8t



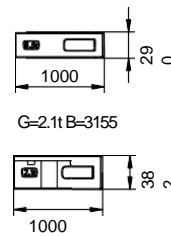
- 4** Вращательно-булавная опора
G=6.2t



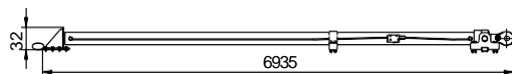
- 5** Поворотная головка и каретка
G=1.4t



- 6** Противовес
G=3.5t×3 B=3155



- 7** Цилиндр
G=1.1t B=540mm



Liugong в Армении

т.: +(374) 98 90 90 97 | +(374) 10 43 44 77

email: spectmashllc@mail.ru | spectmash.am